

# L'ORGANISME DE FORMATION



*« Former des personnes à transmettre leur savoir et/ou leurs connaissances dans tous domaines de formation, à des enfants, adolescents et/ou jeunes adultes, quels que soient leur niveau cognitif et/ou intellectuel, leur handicap, leur trouble, leur maladie ou leur addiction. »*



# Les Clés de la Pédagogie M4All®

## Contenu

- M4all® Formation Sàrl page 3
- Pourquoi le nom M4all® page 4
- Les Clés de la Pédagogie M4all® page 5
  - ✓ Les 3 piliers de la Pédagogie M4all® page 7
- La formation longue et les formations modulaires
  - ✓ Description page 8
  - ✓ Formation longue page 9
  - ✓ Formations modulaires page 14
  - ✓ Formations modulaires pour adolescents et jeunes adultes page 16
- Rôle du formateur d'apprenti page 20
- Pour qui ? Description des situations
  - ✓ Les statistiques des troubles chez les enfants (selon l'OMS 2022) page 22
  - ✓ Que représentent 30 % page 23
  - ✓ La différence entre égalité et équité page 24
- Contact page 24

## M4all® Formation Sàrl

Sarah Perruchoud-Cordonier est professeur spécialisée de musique. Elle enseigne la batterie, l'accordéon, la formation musicale et l'initiation à la musique à l'EJMA-VS depuis 1999. Elle est également formatrice d'adultes.

Au fil des années d'enseignement, elle a développé un intérêt particulier pour l'enseignement spécialisé destiné aux enfants/adolescents/jeunes adultes en difficultés scolaires ou ayant des troubles de l'apprentissage. Ceux-ci peuvent être liés à un Trouble « DYS » (dyspraxie, dysphasie, dysgraphie, dyscalculie, dyslexie, dysorthographe), un TSA (Trouble du Spectre de l'Autisme), un TDAH (Trouble du Déficit de l'Attention avec ou sans Hyperactivité), un HPI (Haut Potentiel Intellectuel). Ils peuvent également être liés à une maladie, un handicap, une pathologie non diagnostiquée, ou encore des addictions, telles que les substances psychotropes, l'alcool, les jeux vidéo ou internet.

Ces enfants/adolescents/jeunes adultes, elle les appelle affectueusement « enfants/adolescents/jeunes adultes extraordinaires ».



Forte de son expérience et de ses formations, elle a créé en 2020 une méthode pédagogique appelée « Les Clés de la Pédagogie M4all® », ainsi que l'organisme de formation « M4all® Formation Sàrl ».

Afin d'aider au mieux ces enfants/adolescents/jeunes adultes extraordinaires, elle complète ses compétences par une année de formation à la Pédagogie DOLCE à Paris,

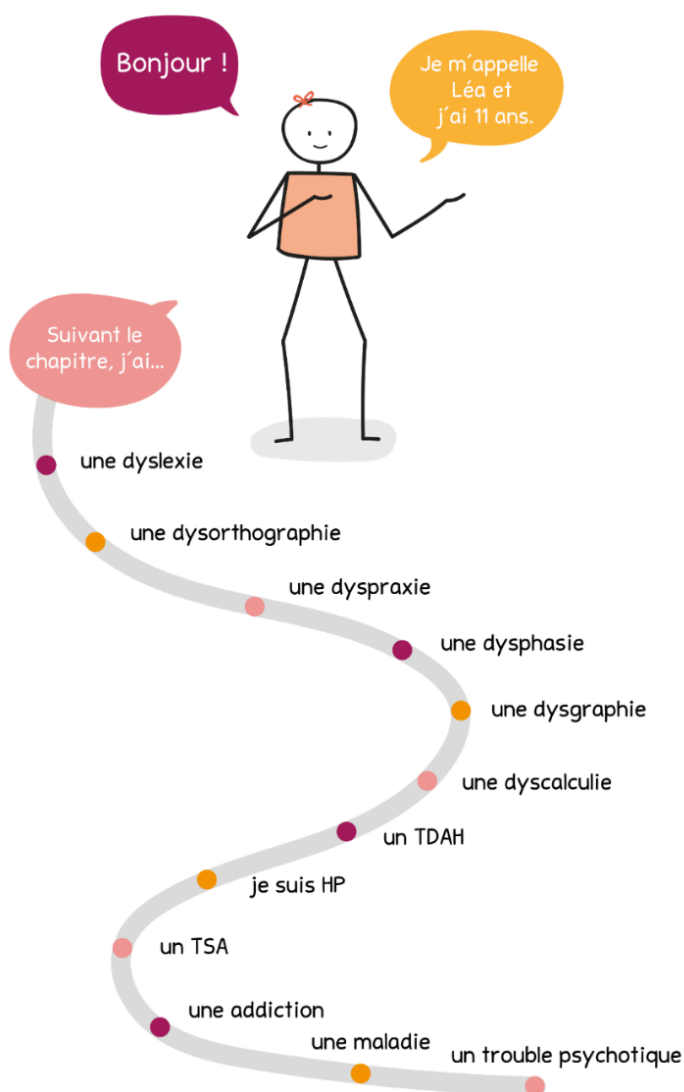
attesté par un « Certificat of Advanced Studies (CAS) en enseignement musical et besoins particuliers ».

En parallèle, en 2020, elle se spécialise dans les profils d'apprentissage et se forme à Paris, auprès de Jean-François Michel, Auteur du livre « Les 7 profils d'apprentissage ». Elle poursuit sa démarche de spécialisation afin d'obtenir en 2021 le Brevet fédéral de formatrice d'adulte.

## Pourquoi le nom « M4all® »

**M** comme **Méthodologie** et **Méthode**. L'élève/apprenant qui a une difficulté scolaire ou trouble de l'apprentissage, utilise une **méthodologie** (processus de réflexion) qui lui est propre pour arriver à l'objectif qu'il s'est fixé.

Le professeur/formateur va lui, utiliser une **méthode** adaptée et personnalisée à la difficulté d'apprentissage de l'élève/apprenant. Quels que soient le trouble ou difficulté de l'enfant/adolescent/jeune adulte, il va modifier son enseignement pour que celui-ci puisse avoir accès à l'apprentissage d'une matière spécifique.

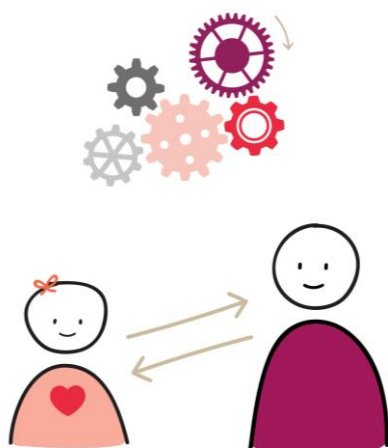


## Les Clés de la Pédagogie M4all®

Les Clés de la Pédagogie M4all® est une pédagogie unique à ce jour en Suisse. Elle est basée sur la personnalisation et l'optimisation des stratégies d'apprentissage de l'élève/ apprenant.

Elle tient compte de la manière dont il apprend, permettant au professeur/formateur d'optimiser l'apprentissage de la matière enseignée, quel que soit le domaine de formation.

Elle a pour but de favoriser le bien-être, le développement psychomoteur et la confiance en soi de l'enfant/adolescent/jeune adulte, en collaboration avec les écoles, les centres de formation professionnelle, les écoles spécialisées, les institutions et les hôpitaux.



Le concept des Clés de la Pédagogie M4all® repose sur une pédagogie d'écoute et d'échange. Elle aide les « enfants/adolescents/jeunes adultes extraordinaires » et leurs parents à avoir une méthodologie d'apprentissage.

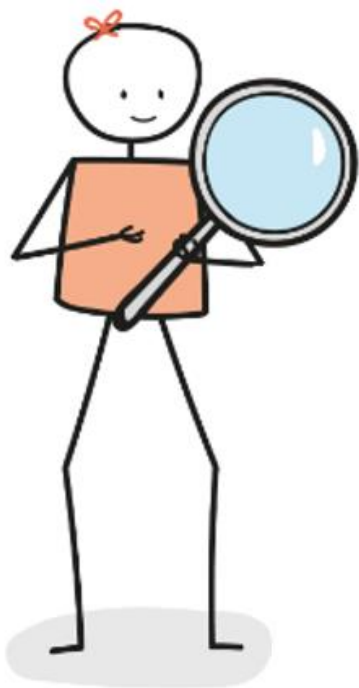
L'objectif premier de la méthode est simplement de créer une communication et un lien entre l'élève/apprenant et le professeur/formateur quel que soit le domaine de formation, mais non de faire de cette matière, une thérapie.

En Suisse, peu de professeurs/formateurs sont formés et/ou sensibilisés aux situations de handicap ou à une pathologie spécifique, quel que soit le domaine d'enseignement.

Cela implique que certains professeurs/formateurs se retrouvent complètement démunis face à des enfants/adolescents/jeunes adultes souffrant de problèmes « DYS » (dyspraxie, dysphasie, dysgraphie, dyscalculie, dyslexie, dysorthographe etc...), ou de « TDAH » (Troubles du Déficit de l'Attention avec ou sans Hyperactivité), de « HPI » (Haut Potentiel Intellectuel).

La plupart des codes pédagogiques d'enseignement pour entrer en contact avec l'enfant/adolescent/jeune adulte échouent.

Beaucoup de parents d'enfants/adolescents/jeunes adultes extraordinaires, rencontrent des incompréhensions avec certains professeurs/formateurs qui ne connaissent et ne comprennent pas les difficultés que rencontrent leurs enfants.



Forte de ce constat, Sarah Perruchoud- Cordonier décide de créer « Les Clés de la Pédagogie M4all® » en mettant à disposition son expérience et ses diverses formations pour contourner ces difficultés sociales.

Le but de cette pédagogie est de former, de sensibiliser des personnes à la transmission de leur savoir et/ou de leurs connaissances dans toute sorte de domaines de formation, à des enfants/adolescents/jeunes adultes, quels que soient leur niveau cognitif et/ou intellectuel, leur handicap, leur trouble, leur maladie ou leur addiction.

Pour travailler avec ce public d'enfants/adolescents/jeunes adultes extraordinaires, il est important d'avoir des connaissances théoriques pour chaque trouble de l'apprentissage ou difficulté scolaire.

Chacun de ces troubles/maladies/handicap est présenté ainsi :

- **Sa carte d'identité** : connaître de manière factuelle les particularités de chacun des troubles/maladies/handicaps.
- **Des exemples concrets** : en lien avec la propre pratique professionnelle de chaque participant à la formation, des exemples concrets sont donnés.
- **Des Clés pédagogiques** : pour chacun des troubles/maladies/handicaps, des clés pédagogiques permettent à chaque participant à la formation de pouvoir immédiatement les appliquer avec leur public d'enfants/adolescents/jeunes adultes extraordinaires.

Un condensé (sorte de pense-bête ludique) des points essentiels à prendre en compte pour chaque trouble/maladie/handicap, complète la documentation y relative.

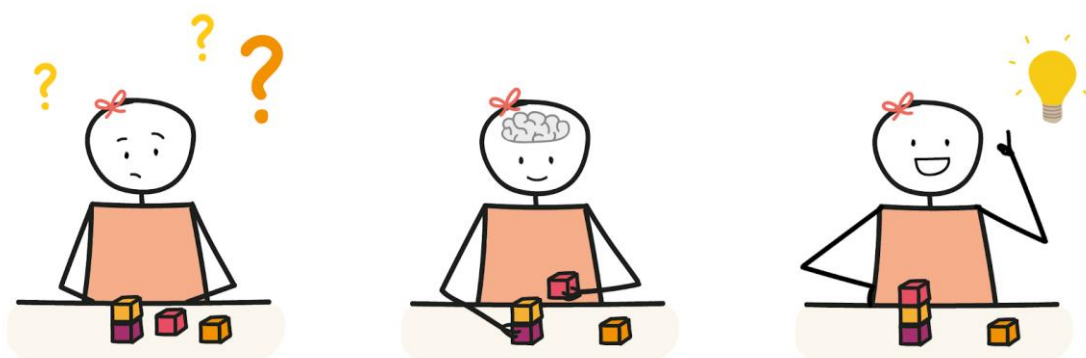
Les Clés de la Pédagogie M4all® met résolument l'accent sur une culture inclusive.

## Les 3 piliers de la Pédagogie M4all®

La Pédagogie M4all® a été pensée sur un système de 3 piliers faciles à utiliser :

1. **Voir l'enfant/adolescent/jeune adulte comme une personne avant tout et non pas comme une pathologie ou un handicap**
2. **Connaître la carte d'identité du trouble de l'enfant/adolescent/jeune adulte**
3. **Connaître les profils d'apprentissage de l'enfant/adolescent/jeune adulte** (enregistrement de l'information, motivation à apprendre, caractère en situation d'apprentissage)

En tenant compte de ces 3 paramètres, le professeur/formateur peut personnaliser et optimiser les apprentissages de son élève/ apprenant pour le rendre autonome et maître de ceux-ci et ce en cours individuel comme en classe.



# ***LA FORMATION LONGUE & LES FORMATIONS MODULAIRES « LES CLÉS DE LA PÉDAGOGIE »***



## **Formation longue ou formations par module**

Trois formations sont possibles :

- Formation longue : 20 jours de cours sur 10 mois pour un total de 140 heures en présentiel et/ou à distance
- Formations modulaires : combinaison de 15 modules possibles en présentiel et/ou à distance
- Formations modulaires pour adolescents/jeunes adultes : combinaison de 12 modules possibles en présentiel et/ou à distance

## **Description**

Le but de ces formations est de transmettre un savoir et/ou des connaissances dans tous domaines de formation, à des enfants/adolescents/jeunes adultes, quels que soient leur niveau cognitif et/ou intellectuel, leur handicap, leur trouble, leur maladie ou leur addiction. Ceux-ci peuvent être liés à un Trouble « DYS » (dyspraxie, dysphasie, dysgraphie, dyscalculie, dyslexie, dysorthographe), un TSA (Trouble du Spectre de l'Autisme), un TDAH (Trouble du Déficit de l'Attention avec ou sans Hyperactivité), un HPI (Haut Potentiel Intellectuel). Ils peuvent également être liés à une maladie, un handicap, une pathologie non diagnostiquée, ou encore des addictions, telles que les substances psychotropes, l'alcool, les jeux vidéo ou internet.

Ces formations donnent un nouvel outil pédagogique aux participants à la formation, pour qu'ils puissent être capables d'enseigner et se comporter de manière appropriée avec les enfants/adolescents/jeunes adultes en comprenant leurs difficultés scolaires ou troubles de l'apprentissage de manière physiologique et comportementale.

Les Clés de la Pédagogie M4all® est une méthode basée sur la personnalisation et l'optimisation des stratégies d'apprentissage de l'élève/apprenant.



Elle tient compte de la manière dont il apprend, et permet ainsi au professeur/formateur d'optimiser l'apprentissage de la matière enseignée quel que soit le domaine de formation.

## Formation longue

### Public-cible de la formation longue

Les Clés de Pédagogie M4all® est une formation complémentaire à vos formations initiales. Elle s'adresse à un maître d'apprentissage, un professeur en classe primaire ou secondaire I, un professeur du secondaire II, un maître socio-professionnel, un professeur spécialisé travaillant dans une institution, au personnel médical, un professeur dans une école de musique ou de sport, tout intervenant qui peut être confronté à un public d'enfants/adolescents/jeunes adultes extraordinaires.

### Objectif de la formation longue

Vous serez capables de comprendre et d'interagir avec ce public d'enfants/adolescents/jeunes adultes extraordinaires, en analysant leurs difficultés scolaires ou leurs troubles de l'apprentissage du point de vue physiologique et comportemental.

### Contenu de la formation longue

Au cours de cette formation, les thèmes suivants sont abordés et approfondis :

- Introduction :
  - ✓ Les troubles neurodéveloppementaux
  - ✓ Les fonctions exécutives
  - ✓ Le schéma corporel
  - ✓ L'aménagement d'un support ou d'un exercice
  - ✓ Les codes couleurs
  - ✓ La stratégie du regard
  - ✓ L'utilisation du cache
  - ✓ Les enfants/adolescents/jeunes adultes ayant un trouble de l'apprentissage
  - ✓ Que se passe-t-il dans le cerveau d'une personne ayant un trouble de l'apprentissage ?
  - ✓ La constellation des « Troubles »
  - ✓ La double tâche

- ✓ Les 5 réseaux principaux/fonctions cognitives
- ✓ La zone proximale de développement
- ✓ La métacognition & ses clés pédagogiques
- La dyslexie / la dysorthographe / la dysgraphie & leurs clés pédagogiques
- La dyspraxie & ses clés pédagogiques
- La dysphasie & ses clés pédagogiques
- La dyscalculie & ses clés pédagogiques
- Le TDA/TDAH & ses clés pédagogiques
- Le HPI & ses clés pédagogiques
- Les TSA & leurs clés pédagogiques
- Les addictions & ses clés pédagogiques
- Les profils d'apprentissage (de compréhension, de motivation, d'identité)
- Les clés générales de la Pédagogie M4all®

## **Prérequis pour la formation longue**

- Être en possession d'un titre en enseignement reconnu, d'un diplôme en enseignement spécialisé, d'un master dans le domaine de la santé et du social, d'un master of Arts en pédagogie musicale, d'une attestation de maître d'apprentissage, d'un brevet fédéral de formateur ou d'une formation jugée équivalente.
- Justifier d'une pratique professionnelle d'au minimum 2 ans d'expérience en lien avec des enfants/adolescents/jeunes adultes (école publique, école de musique, entreprise...).
- Passer un entretien d'admission au préalable.

## **Durée de la formation longue**

La formation dure 20 jours de cours sur 20 mois pour un total de 140 heures en présentiel et/ou à distance (plateforme de visioconférence Zoom ou Teams) et 10 heures de supervision de cours en classe avec les élèves/apprenants, soit un total de 150 heures.

## **Méthodes didactiques andragogiques de la formation longue**

L'utilisation de méthodes adaptées aux adultes, permet à chaque participant à la formation de pouvoir faire un transfert de connaissances dans sa propre pratique professionnelle.

Les méthodes didactiques utilisées durant les séquences de formation :

- ✓ Démonstration théorique et pratique par le formateur

- ✓ Support de cours
- ✓ Discussion en classe et échanges d'expériences entre pairs
- ✓ Travaux de groupes et/ou de sous-groupes
- ✓ Transfert dans la pratique professionnelle des participants
- ✓ Mise en application
- ✓ Mise en situation
- ✓ Jeux de rôle
- ✓ Recherche documentaire ou internet
- ✓ Visionnage de supports vidéo
- ✓ Lecture en classe
- ✓ Recherche descriptive ou statistique
- ✓ Recherche empirique
- ✓ Enseignement en ligne

## **Exigences pendant la formation longue**

Pour valider la formation, les participants à la formation devront assister à 16 jours de cours en présentiel au minimum, soit 80% du temps que dure la formation et à un minimum de 5 séances de 2 heures de supervision en classe durant l'année. Une participation proactive sera demandée.

## **Exigences après la formation longue**

Après la formation, un stage de supervision de 5 séances de 2 heures en individuel ou collectif validera les acquis. La formation aux Clés de la Pédagogie M4all® ne pourra être pratiquée que dans les établissements annoncés dès le début de la formation. Les nouveaux établissements devront être en tout temps annoncés\*.

\* Voir le contrat de licence « formants »

Un travail écrit personnel traité d'un cas issu de la propre expérience faite avec un ou plusieurs élèves/ formants ayant un trouble spécifique de l'apprentissage ou une difficulté scolaire sera à remettre au plus tard 2 mois après la fin de la formation.

## **Coût de la formation longue**

La formation coûte CHF 4'200 --, incluant le support de cours et les stages\*. L'Association Music4all® octroie une aide financière de CHF 1'950. -- pour les 10 lères personnes qui en feront la demande.

\* Les tarifs sont en vigueur pour les formations dispensées en Valais. Les tarifs sont sujets à modification pour les formations dispensées dans d'autres cantons.

## **Date de la formation longue 2025/2027**

06.09.25	04.10.25	08.11.25	13.12.25
10.01.26	07.02.26	07.03.26	18.04.26
09.05.26	13.06.26	12.09.26	03.10.26
07.11.26	05.12.26	09.01.27	20.02.27
13.03.27	17.04.27 1	05.05.27	12.06.27

## **Lieu de la formation longue**

La formation a lieu à Sion.

## **Titre obtenu**

Après avoir suivi toute la formation selon les critères fixés et réussi l'évaluation des acquis post-formation, le Certificat de Formateur, spécialiste en troubles de l'apprentissage, sera délivré (Titre en cours de reconnaissances officielles).

## **Conditions de certification**

Les conditions suivantes sont requises pour la certification :

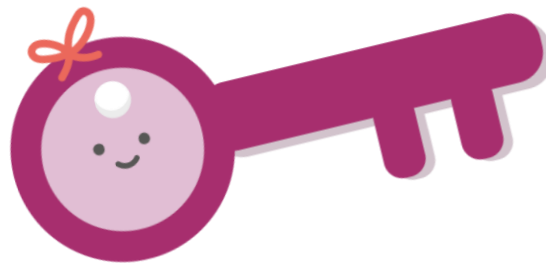
- ✓ Collaboration active à la formation, participation régulière aux séances de formation (80 % soit 16 journées)
- ✓ Etude de cas écrite : présentation d'un cas issu de la propre expérience du formateur/formatrice faite avec un ou plusieurs élèves/apprenants ayant un trouble spécifique de l'apprentissage ou une difficulté scolaire
- ✓ Participations à 10 heures au minimum de supervision durant et après la formation

## **Compétences opérationnelles et compétences**

A l'issue de la formation, les certifiés seront capables de reconnaître et d'analyser les différents troubles d'apprentissages de leurs élèves/apprenants et d'intervenir de manière adéquate.

- ✓ Connaître les troubles de l'apprentissage des élèves/apprenants de manière factuelle
- ✓ Connaître les Clés pédagogiques de manière théorique
- ✓ Connaître les profils d'apprentissage de manière théorique
- ✓ Utiliser les Clés pédagogiques de la bonne manière
- ✓ Savoir utiliser les stratégies d'apprentissages des élèves/apprenants manière appropriée

- ✓ Personnaliser et optimiser l'enseignement à chaque élève/apprenant en difficulté
- ✓ Savoir trouver d'autres Clés pédagogiques si besoin
- ✓ Prendre en compte les particularités intellectuelles des élèves/ apprenants
- ✓ Assumer les dimensions relationnelles du travail de formateur/formatrice
- ✓ Savoir interagir de la manière la plus appropriée avec les élèves/ apprenants en difficulté
- ✓ Savoir tisser rapidement un lien entre le formateur/formatrice et ses élèves/ apprenants en difficulté
- ✓ Instaurer un climat de confiance entre le formateur/formatrice et ses élèves/ apprenants en difficulté
- ✓ Savoir communiquer avec l'entourage des élèves/ apprenants en difficulté



# Formations modulaires

## Public cible des formations modulaires

Tout comme pour la formation longue, les formations par module s'adressent à des professionnels travaillant avec un public d'enfants/adolescents/jeunes adultes en difficultés d'apprentissage, maladies, handicaps uniquement, à des parents ou tout intervenant avec ce public extraordinaire, désirant acquérir des connaissances sur certains troubles. Elles s'adressent également à un adolescent ou à un jeune adulte qui souhaite comprendre son trouble ou sa manière d'apprendre.

## Contenu des formations modulaires

Au cours de ces formations modulaires, les thèmes suivants peuvent être abordés et approfondis selon vos souhaits :

- Introduction :
  - ✓ Les troubles neurodéveloppementaux
  - ✓ Les fonctions exécutives
  - ✓ Le schéma corporel
  - ✓ L'aménagement d'un support ou d'un exercice
  - ✓ Les codes couleurs
  - ✓ La stratégie du regard
  - ✓ L'utilisation du cache
  - ✓ Les enfants/adolescents/jeunes adultes ayant un trouble de l'apprentissage
  - ✓ Que se passe-t-il dans le cerveau d'une personne ayant un trouble de l'apprentissage?
  - ✓ La constellation des « Troubles »
  - ✓ La double tâche
  - ✓ Les 5 réseaux principaux/fonctions cognitives
  - ✓ La zone proximale de développement
  - ✓ La métacognition & ses clés pédagogiques
- La dyslexie / la dysorthographe / la dysgraphie & leurs clés pédagogiques
- La dyspraxie & ses clés pédagogiques
- La dysphasie & ses clés pédagogiques
- La dyscalculie & ses clés pédagogiques
- Le TDA/TDAH & ses clés pédagogiques

- Le HPI & ses clés pédagogiques
- Les TSA & leurs clés pédagogiques
- Les addictions & ses clés pédagogiques
- La métacognition & ses clés pédagogiques
- Les profils d'apprentissage (de compréhension, de motivation, d'identité)
- Les clés générales de la Pédagogie M4all®

## **Prérequis pour les formations modulaires**

Aucun prérequis n'est demandé.

## **Durée des formations modulaires**

La durée d'un module est d'un à deux jours.

## **Méthodes didactiques andragogiques des formations modulaires**

L'utilisation de méthodes adaptées aux adultes, permet à chaque participant de pouvoir faire un transfert de connaissances dans sa propre pratique professionnelle.

Les méthodes didactiques utilisées durant les séquences de formation :

- ✓ Démonstration théorique et pratique par le formateur
- ✓ Discussion en classe et échanges d'expériences entre pairs
- ✓ Travaux de groupes
- ✓ Transfert dans la pratique professionnelle des participants
- ✓ Mise en application
- ✓ Mise en situation
- ✓ Recherche documentaire ou internet
- ✓ Visionnage de supports vidéo
- ✓ Lecture en classe
- ✓ Enseignement en ligne
- ✓ Mise en situation ou simulation
- ✓ Recherche descriptive ou statistique
- ✓ Recherche empirique
- ✓ Enseignement en ligne

## **Exigences pendant les formations modulaires**

Une participation proactive sera demandée.

## **Coût des formations modulaires**

Suivant la durée du thème, le module coûte entre 290 -- francs et 450 – francs. Pour les membres de M4all®Formation, le module coûte entre 210 -- francs et 380 – francs.

## **Date de la formation modulaire 2025/2027**

A définir

## **Lieu des formations modulaires**

La formation a lieu dans divers endroits de Suisse romande et/ou à distance (plateforme de visioconférence Zoom ou Teams).

## **Titre obtenu**

Après avoir suivi le ou les modules, l'Attestation modulaire des Clés de la Pédagogie M4all® sera délivrée.

# **Formations modulaires « Adolescents & jeunes adultes**

## **Description**

Comment apprends-tu ? Le sais-tu d'ailleurs ?

Comme chacun, tu as ta propre façon d'apprendre, tes propres stratégies pour enregistrer l'information. Tu as également une motivation personnelle qui te donne envie d'apprendre et pour finir, tu as ton propre comportement qui va influencer sur ta manière d'apprendre.

Que se passe-t-il alors quand on te donne un enseignement qui ne correspond pas, ou très peu, à ta façon d'apprendre, à tes propres stratégies d'apprentissage ?

Tu auras alors toutes les peines du monde à comprendre ! Tu feras certainement très vite un rejet pour l'école ou les études, avec un risque de décrochage !

Tu n'y es pour rien ! Toutes les méthodes d'apprentissage montrent leur efficacité du moment où elles prennent en compte tes stratégies d'apprentissage et où elles peuvent s'adapter à tes difficultés scolaires ou à tes troubles de l'apprentissage.

Le but de ces formations est de t'aider à comprendre l'origine de tes difficultés rencontrées depuis de nombreuses années en lien avec ton trouble, ton handicap, ta maladie ou ton addiction. Ceux-ci peuvent être liés à un Trouble « DYS » (dyspraxie, dysphasie, dysgraphie, dyscalculie, dyslexie, dysorthographe), un



TSA (Trouble du Spectre de l'Autisme), un TDAH (Trouble du Déficit de l'Attention avec ou sans Hyperactivité), un HPI (Haut Potentiel Intellectuel). Ils peuvent également être liés à une maladie, un handicap, une pathologie non diagnostiquée, ou encore des addictions, telles que les substances psychotropes, l'alcool, les jeux vidéo ou internet.

Elle te donne un nouvel outil pédagogique pour que tu puisses être capable de comprendre d'où viennent tes difficultés scolaires, professionnelles, sociales et/ou familiales.

Les Clés de la Pédagogie M4all® est une méthode basée sur la personnalisation et l'optimisation de tes stratégies d'apprentissage.

En tenant compte de la manière dont tu apprends ainsi que de ton trouble, ton handicap, ta maladie ou de ton addiction, elle te permet, d'une part, de comprendre les raisons de tes échecs scolaires mais te donneront des outils, sous forme de clés, pour t'aider dans tes apprentissages.

## **Public cible des formations modulaires « Adolescents & jeunes adultes »**

Ces formations ne s'adressent qu'aux adolescents et/ou aux jeunes adultes en difficultés scolaires ou ayant des troubles de l'apprentissage et qui souhaitent comprendre leurs difficultés et acquérir des outils pédagogiques pour favoriser et optimiser leurs apprentissages.

## **Contenu des formations modulaires « Adolescents & jeunes adultes »**

Au cours de ces formations modulaires, les thèmes suivants peuvent être abordés et approfondis selon les souhaits :

- Les profils d'apprentissage (de compréhension, de motivation, d'identité)
- La métacognition & ses clés pédagogiques
- La dyslexie / la dysorthographe / la dysgraphie & leurs clés pédagogiques
- La dyspraxie & ses clés pédagogiques
- La dysphasie & ses clés pédagogiques
- La dyscalculie & ses clés pédagogiques
- Le TDA/TDAH & ses clés pédagogiques
- Le HPI & ses clés pédagogiques
- Les TSA & leurs clés pédagogiques
- Les addictions & leurs clés pédagogiques
- Les clés générales de la Pédagogie M4all®

## **Prérequis pour les formations modulaires « Adolescents & jeunes adultes »**

Aucun prérequis n'est demandé.

## **Durée des formations modulaires « Adolescents & jeunes adultes »**

La durée d'un module est d'un à deux jours.

## **Méthodes didactiques andragogiques des formations modulaires « Adolescents & jeunes adultes »**

L'utilisation de méthodes adaptées aux adolescents et/ou aux jeunes adultes, leur permet de pouvoir faire un transfert de connaissances en lien direct avec leurs difficultés.

Les méthodes didactiques utilisées durant les séquences de formation :

- ✓ Démonstration théorique et pratique par le formateur
- ✓ Support de cours
- ✓ Discussion en classe et échanges d'expériences entre pairs
- ✓ Travaux de groupes et/ou de sous-groupes
- ✓ Transfert dans la pratique scolaire ou professionnelle des participants
- ✓ Mise en application
- ✓ Mise en situation
- ✓ Jeux de rôle
- ✓ Recherche documentaire ou internet
- ✓ Visionnage de supports vidéo
- ✓ Lecture en classe
- ✓ Recherche descriptive ou statistique
- ✓ Recherche empirique
- ✓ Enseignement en ligne

## **Exigences pendant les formations modulaires « Adolescents & jeunes adultes »**

Une participation proactive sera demandée.

## **Coût des formations modulaires « Adolescents & jeunes adultes »**

Suivant la durée du thème, le module coûte entre 190 -- francs et 350 – francs.

## **Date des formations modulaires « Adolescents & jeunes adultes »**

**2025/2027**

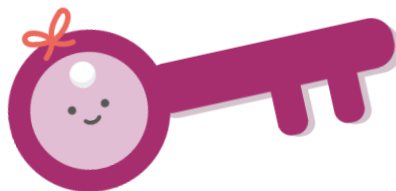
A définir

## **Lieu des formations modulaires « Adolescents & jeunes adultes »**

Les formations ont lieu dans divers endroits de Suisse romande et/ou à distance (plateforme de visioconférence Zoom ou Teams).

## **Titre obtenu**

Après avoir suivi le ou les modules, l'Attestation modulaire des Clés de la Pédagogie M4all®) sera délivrée.



# Rôle du formateur d'apprenti ayant un trouble de l'apprentissage

## 80 pourcents !

80 pourcents, c'est le pourcentage de jeunes adultes ayant un trouble de l'apprentissage ou des difficultés scolaires qui choisiraient la voie professionnelle initiale (CFC/AFP) plutôt que la voie générale (gymnase, école de commerce, école de culture générale) et qui se retrouveront peut-être apprentis dans votre entreprise.

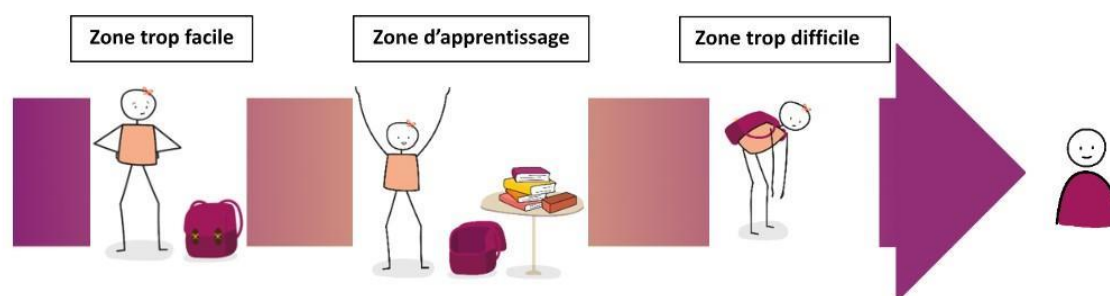
Sur ces 80%, seuls 20 % d'entre eux optent pour cette voie professionnelle initiale par choix !

Les autres n'ont tout simplement pas les aptitudes nécessaires pour atteindre les exigences scolaires demandées pour intégrer une école d'enseignement général (gymnase, école de commerce, école de culture générale).

Dès lors, ces jeunes adultes en grandes difficultés scolaires se retrouveront très vite confrontés au monde professionnel avec toutes les exigences qui leur seront demandées.

Malheureusement, les difficultés scolaires rencontrées tout au long de leur parcours scolaire ne disparaîtront pas miraculeusement, une fois dans votre entreprise.

En tant que formateur (trice), votre rôle est non seulement de transmettre votre savoir-faire ainsi que vos connaissances spécifiques nécessaires à la formation de vos apprentis mais également de les accompagner et de les guider tout au long de leur apprentissage.



Vous devez également tenir compte de leurs besoins particuliers liés à leurs troubles spécifiques de l'apprentissage.

Pour cela, la compréhension de leurs difficultés ou troubles, ainsi que l'utilisation de clés pédagogiques à disposition, vous permettront de participer, dans un climat de confiance et de bienveillance, à l'acquisition de leurs savoir-faire et connaissances, qui leur permettront de développer des compétences professionnelles, personnelles, culturelles ou sociales pour se perfectionner.

Vous pourrez dès lors, interagir de la manière la plus appropriée avec vos apprentis à différents potentiels.

Pour la plupart d'entre eux, la transition entre la scolarité obligatoire et leur entrée dans le monde professionnel ainsi que le passage de l'adolescence à l'âge adulte se fera en douceur.

Il arrive parfois que les difficultés scolaires laissent une empreinte indélébile dans la mauvaise estime que les jeunes ont d'eux-mêmes !

Votre rôle sera dès lors double !

S'il est avant tout de leur apprendre une nouvelle profession, il est également de leur permettre de s'épanouir humainement dans une entreprise qui les acceptent tels qu'ils sont.

Plus vite vos apprentis évolueront dans un climat leur permettant de se tromper, plus vite ils pourront s'améliorer, apprendre de leurs erreurs en toute confiance et deviendront des éléments importants et performants pour votre entreprise.

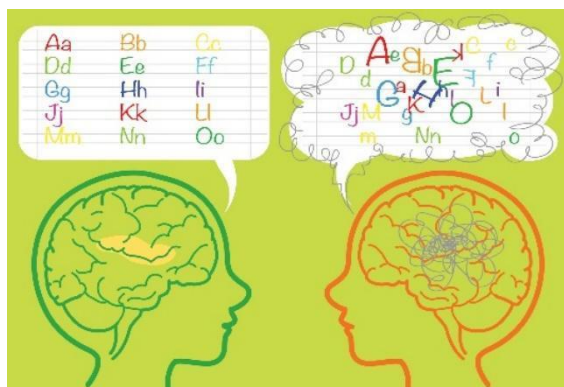
Un apprenti ayant évolué dans une entreprise bienveillante et inclusive, sera par la suite, un employé en pleine confiance, sachant composer et évoluer dans sa profession et ce, malgré ses troubles ou difficultés qui, même s'ils s'estomperont, persisteront tout au long de sa vie professionnelle.

En tant que formateur/trice d'apprenti, vous aurez été une personne importante dans sa construction de jeune adulte, lui permettant de devenir l'employé qualifié qu'il sera à la fin de sa formation professionnelle.

**Quel beau métier que celui de formateur/trice d'apprenti !**

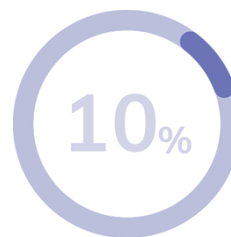
## Les statistiques des troubles chez les enfants (selon OMS 2022)

- L'autisme touche 1 à 2 enfants sur 100 à travers le monde.



- Les troubles « DYS » dyslexie, dyspraxie, dysphasie touchent 10 à 20 enfants sur 100 à travers le monde.

- Le trouble du déficit d'attention avec ou sans hyperactivité touche 5 à 10 enfants sur 100 à travers le monde.



- Les troubles psychotiques touchent environ 1 enfant sur 100 à travers le monde.



- L'insuffisance de leur prise en charge les enferme dans un handicap dont on pourrait soulager les symptômes par une politique de soins et d'éducation adaptée.



Faute de moyens, nombreuses sont les personnes condamnées à une vie d'exclus ou de reclus.

## Que représentent 30 %

Êtes-vous déjà allés dans un musée avec quelqu'un de votre entourage ? Devant une œuvre, avez-vous vu la même chose que cette personne à côté de vous ?

On va dire que sur 100 enfants qui regardent le tableau de Miró ci-dessous, 70 % d'enfants et adolescents verront au premier abord un bonhomme.



## Et les autres ?

Les 30 autres % verront tour à tour : un chat, une lune, un chien, un œil, un vélo etc...

## Qui a raison ! Qui a tort !

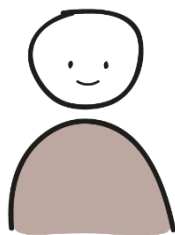
Personne !

Lorsque 70 % d'enfants/adolescents/jeunes adultes ont la même manière d'aborder les apprentissages, on a tendance à penser que les 30 % restants ont un problème dans leurs apprentissages.

**Avoir un trouble de l'apprentissage, c'est faire partie de ces 30% !**

# La différence entre égalité et équité !

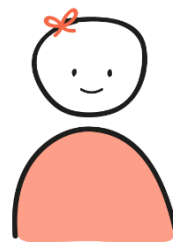
Exemple de la différence dans l'apprentissage :



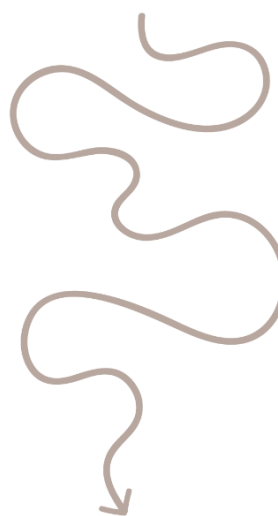
Elève ordinaire



L'égalité serait d'avoir le même programme et le même objectif à atteindre pour tous.



Elève extraordinaire



L'équité est d'avoir un programme adapté pour atteindre un objectif propre à chaque enfant mais avec la même exigence.



## Contact

M4all® Formation  
Sarah Perruchoud-Cordonier  
Rue de la Batteuse 10  
3963 Montana  
Switzerland



Tél. +41 78 600 48 18  
Email [m4all@netplus.ch](mailto:m4all@netplus.ch)  
Internet [www.m4allformation.ch](http://www.m4allformation.ch)

